

VEREIN SÜDLICHE WEINSTRASSE LANDAU-LAND E.V.

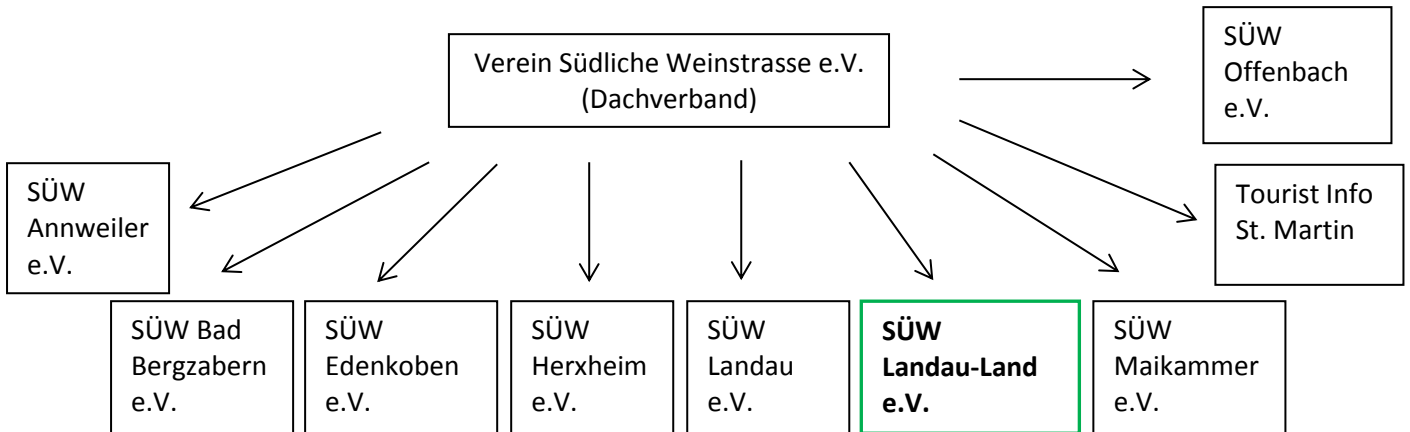
WER WIR SIND UND WAS WIR TUN! LEISTUNGSPROFIL



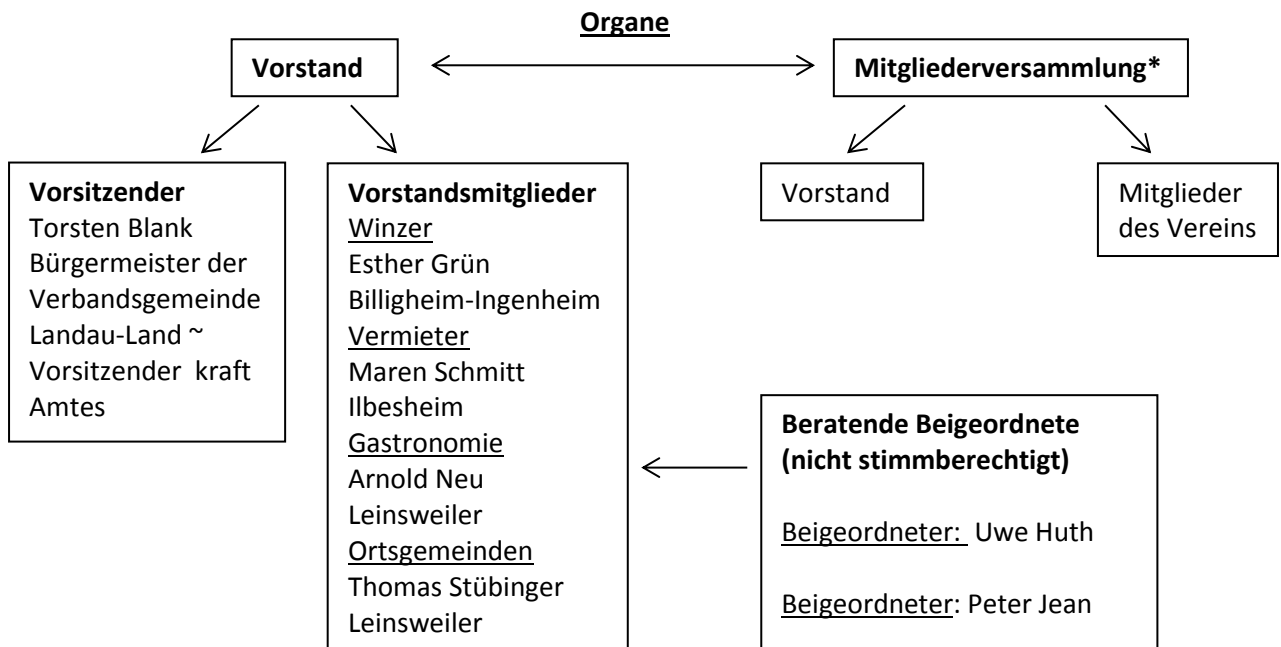
MEINE SÜDLICHE WEINSTRASSE
[*landauland*]



ORGANISATIONSSTRUKTUR



Verein Südliche Weinstrasse Landau-Land e.V.
 Nina Ziegler – Geschäftsführung
 Nicola Hoffelder – Mitarbeiterin
 Carolin Bader – Mitarbeiterin



***Mitglieder:** 377 (1/2019) – dies sind: Ortsgemeinden, Anbieter von Ferienunterkünften, Gastronomen, Winzer, Gästeführer, sonstige Dienstleister und Private

Touristische Kennzahlen:

Gäste:	45.999 (2017)
Übernachtungen:	127.545 (2017)
Aufenthaltsdauer:	2,8 Tage (2017)

VORTEILE EINER MITGLIEDSCHAFT IM VEREIN SÜDLICHE WEINSTRASSE LANDAU-LAND E.V.

- Gleichzeitig Mitgliedschaft im Dachverband Südliche Weinstrasse e.V.
- Kostenlose Mitnahme von zahlreichen Werbemitteln und Infomaterial
- Werbemöglichkeit (Flyer, Plakate,...) im Büro für Tourismus in Leinsweiler sowie über den Veranstaltungskalender unserer Webseite, im Amtsblatt und auf Facebook
- Touristische Beratung z.B. bei der Errichtung touristischer Infrastruktur, zu aktuellen (Förder-)Programmen und Aktionen
- Regelmäßige Infos aus der Region und aus der Branche via Mitgliedernewsletter
- Nutzung der Bilderdatenbank (bis zu 4 Bilder kostenlos)
- Kostengünstige Teilnahme an Seminaren, Workshops, etc. zu verschiedenen Themen
- Kostenlose Teilnahme am Onlinebuchungssystem deskline 3.0;
Vorteile: Buchbar auf zahlreichen touristischen Webseiten im Land und Nutzung von verschiedenen Vertriebskanälen, Darstellung in den Apps der Südlichen Weinstraße und von Rheinland-Pfalz, provisionsfreier Buchungslink für die eigene Webseite
- Mögliche Anzeigenschaltung im Urlaubsmagazin, im Gastronomie- und Weinführer inklusive Online-Marketing-Paket mit verschiedenen Leistungen je Anzeigentyp oder nur Online-Darstellung auf landauland.de und suedlicheweinstrasse.de
- Mögliche Anzeigenschaltung in weiteren, teils themenorientierten Broschüren, z.B. *landauland*-Infos, Keschde-Broschüre, Kunterbunter Familienspaß
- Beteiligung / Einbindung an gemeinsamen Presse- und Marketingaktionen
- Beteiligungsmöglichkeit an Aktionen und Messen
- Möglichkeit Klassifizierung der Ferienunterkunft nach den Richtlinien des DTV
- Beteiligungsmöglichkeit als Winzer bei den Weintagen der SÜW in Landau
- Möglichkeit der Teilnahme beim Gastrowettbewerb „So schmeckt die Südpfalz“
- Mitgliedspreise im SÜW Shop in Landau (Kreisverwaltung) und im Verleih (Gastrobedarf: Gläser, Tische,...)
- Mitgliedspreise im Büro für Tourismus in Leinsweiler (Gläser, Postkarten, Wanderkarten,...)

KERNAUFGABEN UND LEISTUNGEN DES VEREINS SÜDLICHE WEINSTRASSE LANDAU-LAND E.V.

Im Wesentlichen erfüllt der Verein Südliche Weinstrasse Landau-Land e.V. zwei Kernaufgaben zur touristischen Vermarktung von *landauland*:

1. **Außenmarketing** – Vermarktung der Region nach außen
2. **Binnenmarketing** – Zusammenarbeit und Kooperation mit den Leistungsträgern und Partnern vor Ort

Für beide Bereiche gibt es eine Vielzahl an Maßnahmen zur Erfüllung dieser Kernaufgaben. Das Büro für Tourismus *landauland* in Leinsweiler ist Ausführungsstätte für alle Aktivitäten und Maßnahmen, die vom Verein Südliche Weinstrasse Landau-Land e.V. zur Förderung des Tourismus und der Weinwerbung in der Region durchgeführt werden.

Ferner erarbeitet das Team des Vereins Südliche Weinstrasse Landau-Land e.V. gemeinsam mit unterschiedlichen Kooperationspartnern Produkte z.B. im Sinne von Infrastruktur und schafft Rahmenbedingungen für das touristische Handeln und Marketing nach Innen und Außen (z.B. als Teil der Modellregion „Tourismus für Alle“ für barrierefreien Tourismus oder im Rahmen einer nachhaltigen Entwicklung der Region).

Maßnahmen des Außenmarketing

- **Erstellung und Herausgabe von Infobroschüren und Werbemitteln**
landauland-Infos mit *landauland*-Karte als eigenes Printprodukt sowie zahlreiche Werbemittel in Kooperation mit weiteren touristischen Partnern (z.B. Urlaubsmagazin, Weinfestkalender, Weinführer, Gastrowegweiser, diverse Wander- und Radwanderkarten / -flyer etc.)
- **Informations- und Beratungsdienste der Gäste**
Bereits vor der Anreise, wie auch während des Aufenthaltes hier vor Ort
- **Mediaplanung**
Anzeigenschaltung zu verschiedenen Themen in Kooperation mit weiteren touristischen Partnern z.B. Reiseauktion auf bietfieber.de
- **Pressearbeit**
Pressedienst, Pressegespräche, Pressereisen
Zusammenarbeit mit der PR-Agentur GCE (in Kooperation mit SÜW e.V.)
- **Messen und Aktionen in Kooperation mit dem Dachverband Südliche Weinstrasse e.V.**
(CMT Stuttgart, Offerta Karlsruhe, Weinmessen Essen, Fürth und München,...)
- **Online-Marketing**
Eigene Website, Mitarbeit bei Partner-Websites zu touristischen Themen, Soziale Netzwerke (Facebook, Instagram: Infos und Bilder aus der Region, Veröffentlichung von Veranstaltungen,...), Newsletter für Endverbraucher
- **Eigenveranstaltungen**
„Nacht der Weinforscher“, alle zwei Jahre auf dem Geilweilerhof in Siebeldingen
„fermate – das KlassikFestival“, jährlich an unterschiedlichen Spielstätten in *landauland*
- **Weinprinzessin** (Repräsentantin der Region *landauland*)
(Termin-)Koordination der Einsätze auf regionalen und überregionalen Veranstaltungen

Maßnahmen des Binnenmarketing

- **Beratung der Mitglieder**
Beispielsweise bei Rechtsfragen, Neuerrichtung von Betrieben wie Ferienunterkünfte, Inanspruchnahme von Fördergeldern (sofern möglich), Tipps und Tricks zur Vermarktung etc.
- **Jährliche Mitgliederversammlung als Informationsveranstaltung**
- **Kostenloses Infomaterial und Werbemittel für Vermieter, Gastronomen und Winzer**
- **Regelmäßiger Newsletterversand an unsere Mitglieder**
- **Vermarktung von Veranstaltungen und Aktionen der Mitglieder**
Pressearbeit, Amtsblatt, Websites und Facebook
- **deskline-3.0-Stützpunkt**
Umfangreiches, landesweites Informations- und Buchungssystem für private und gewerbliche Ferienunterkünfte mit der Möglichkeit zur Darstellung auf unterschiedlichen Buchungskanälen
- **Klassifizierung von Privatunterkünften nach den Richtlinien des Deutschen Tourismusverband e.V.**
- **Verschiedene Aktionen und Veranstaltungen mit Beteiligung von einzelnen Mitgliedern**
- **Mitgliederbereich auf der Website mit vielen Informationen**

Die Tätigkeiten der Mitarbeiter des Vereins Südliche Weinstrasse Landau-Land e.V. sind so umfangreich, dass sie auf die Zu- / Mitarbeit der Mitglieder angewiesen sind!

Ziel aller Marketingaktivitäten

Ziel aller durchgeführten Aktivitäten des Marketings ist die Steigerung der Angebotsqualität sowie des Bekanntheitsgrads der Feriendestination *landauland* als innovative Urlaubs- und Weinregion.

Die Maßnahmen des Außenmarketing dienen in erster Linie dazu, neue Gäste auf unsere Region aufmerksam zu machen. Bei der Vermarktung spielt das Internet eine immer größere Rolle. Darüber hinaus wird durch die Schaffung von Infrastruktur und die Gästeberatung vor Ort auch die Qualität des Aufenthaltes gesteigert. Die Gäste sollen sich hier in der Region wohl fühlen und ihren Urlaub genießen. Zufriedene Gäste, die unsere Region an Freunde und Bekannte weiterempfehlen, sind unser größtes Werbepotenzial.

Im Mittelpunkt des Binnenmarketings steht die Qualitätssteigerung (Beratung, Klassifizierung etc.), die heute oftmals eine Urlaubsentscheidung bestimmt. Des Weiteren dienen die Maßnahmen auch der Information der Vereinsmitglieder, die so positiv als Multiplikatoren für unsere Region nach außen wirken können.

Infrastrukturmaßnahmen

Infrastruktur – dazu zählen beispielsweise Wander- und Radwege – sind maßgeblich entscheidend für das Urlaubsereignis der Gäste vor Ort und oftmals entscheidend darüber, ob eine Region weiterempfohlen wird.

In diesem Rahmen sind die Mitarbeiterinnen des Vereins Südliche Weinstrasse Landau-Land e.V. beteiligt an:

Mitarbeit bei Planung und Beschilderung von Wander- und Radwanderwegen → Besucherlenkung
Trekkingplatz bei Leinsweiler

Teil der Modellregion „Tourismus für Alle“ für barrierefreies Reisen in Rheinland-Pfalz

Teil der LEADER-Region Südpfalz

Aus- und Weiterbildung

Die Mitarbeiterinnen des Vereins Südliche Weinstrasse Landau-Land e.V. haben allesamt eine touristische Ausbildung / ein touristisches Studium absolviert.

Der Verein Südliche Weinstrasse Landau-Land e.V. ist Mitglied bei der Initiative ServiceQualität Deutschland und erarbeitet jährlich einen Maßnahmenplan zur Steigerung der Qualität seiner Arbeit. 2011 gab es als Lohn für diese Mühen den Titel „Beste Tourist-Information im Land Rheinland-Pfalz“ im Rahmen eines landesweiten Mystery Checks.

Stillstand ist Rückstand und so sind die Mitarbeiterinnen des Vereins Südliche Weinstrasse Landau-Land e.V. immer wieder auf wichtigen Branchentreffs und absolvieren passende Weiterbildungen.

KOOPERATIONEN

Viele Aktionen vor allem im Bereich Außenmarketing werden mittlerweile mit Partnern aus der Region durchgeführt. Kooperationen bieten den Vorteil, dass man eine größere Schlagkraft, mehr Budget und mehr Manpower hat. Somit lassen sich oftmals mehr potenzielle Gäste erreichen.

Mittlerweile gibt es eine Vielzahl an Kooperationen und Partnern, mit denen der Verein Südliche Weinstrasse Landau-Land e.V. zusammen arbeitet. Oftmals sind die Kooperationen projektbezogen.

Kooperationspartner

- **Südliche Weinstrasse e.V. (Dachverband und Untervereine)**
 - o Gemeinsames Marketing, Presseaktionen, Messen und Veranstaltungen
 - o Gemeinsame Broschüren, z.B. Weinfestkalender, Kinderprogramm u.v.m.
 - o Trekking
- **Modellregion „Tourismus für Alle“** zur Förderung von barrierefreien Angeboten im Landkreis
- **LEADER Region Südpfalz** – Zusammenschluss mehrerer Verbandsgemeinde aus den Landkreisen SÜW und GER zur Umsetzung touristischer Projekte
- **AG Mandelpfad (*landauland* federführend)**
 - o Betreuung des Wanderwegs „Pfälzer Mandelpfad“
 - o Gemeinsame Website & Facebook-Seite, Flyer mit Veranstaltungskalender zu den Pfälzer Mandelwochen
 - o Pfälzer Mandelwochen mit zahlreichen gemeinsamen Aktionen (VinoLumino, rosa Leuchten, Beflagung etc.)
- **AG Keschdeweg**
 - o Betreuung des Wanderwegs „Pälzer Keschdeweg“
 - o Gemeinsame Website sowie Flyer
 - o Gastroaktion inkl. zugehöriger Broschüre
- **Deutsche Weinstrasse**
 - o Gemeinsames Marketing
 - o Gastgeberverzeichnis Deutsche Weinstrasse
 - o Gemeinsames Magazin
 - o Gemeinsame Website (www.deutscheweinstrasse-pfalz.de)
 - o AG Nachhaltige Reiseziele zur Förderung von nachhaltigem Tourismus
- **Pfalz.Touristik e.V.**
 - o Pfälzer Wandermenü → Zusammenschluss der Betreiber von Prädikatswanderwegen (Träbergemeinschaft mit eigenem Marketing)
 - o Gemeinsame Broschüren, z.B. Bauernmärkte, Freizeit-Tipps
- **Rheinland-Pfalz Tourismus GmbH**
 - o deskline 3.0
 - o interaktiver Tourenplaner von Outdooractive inkl. Rheinland-Pfalz-App
- **Vis à Vis (Baden-Elsaß-Pfalz)**
 - o Gemeinsame Broschüren
 - o Grenzübergreifendes Marketing
 - o Grenzüberschreitende Projekte und Touren
- **Metropolregion Rhein Neckar**
 - o Messebeteiligung am Mannheimer Maimarkt
 - o Beteiligung bei Projekten
 - o Nutzung des Netzwerks → zahlreiche Studien und regelmäßige Informationsveranstaltungen

WEITERE INFORMATIONEN UND KONTAKT

Verein Südliche Weinstrasse Landau-Land e.V.

Büro für Tourismus

Hauptstraße 4

76829 Leinsweiler

Telefon: 06345 3531

Fax: 06345 2457

eMail: urlaub@landauland.de

Internet: www.landauland.de

Facebook: www.facebook.com/suew.landauland

Instagram: www.instagram.com/landauland_pfalz

Öffnungszeiten: März bis Oktober

Montag bis Freitag von 9.00-12.30 Uhr und 13.30-17.00 Uhr

Samstag von 10.00-12.00 Uhr

November bis Februar

Montag bis Freitag von 9.00-12.30 Uhr

Mitarbeiter

Nina Ziegler – Geschäftsführung

nziegler@landau-land.de

Nicola Hoffelder

nhoffelder@landau-land.de

Carolin Bader

cbader@landau-land.de