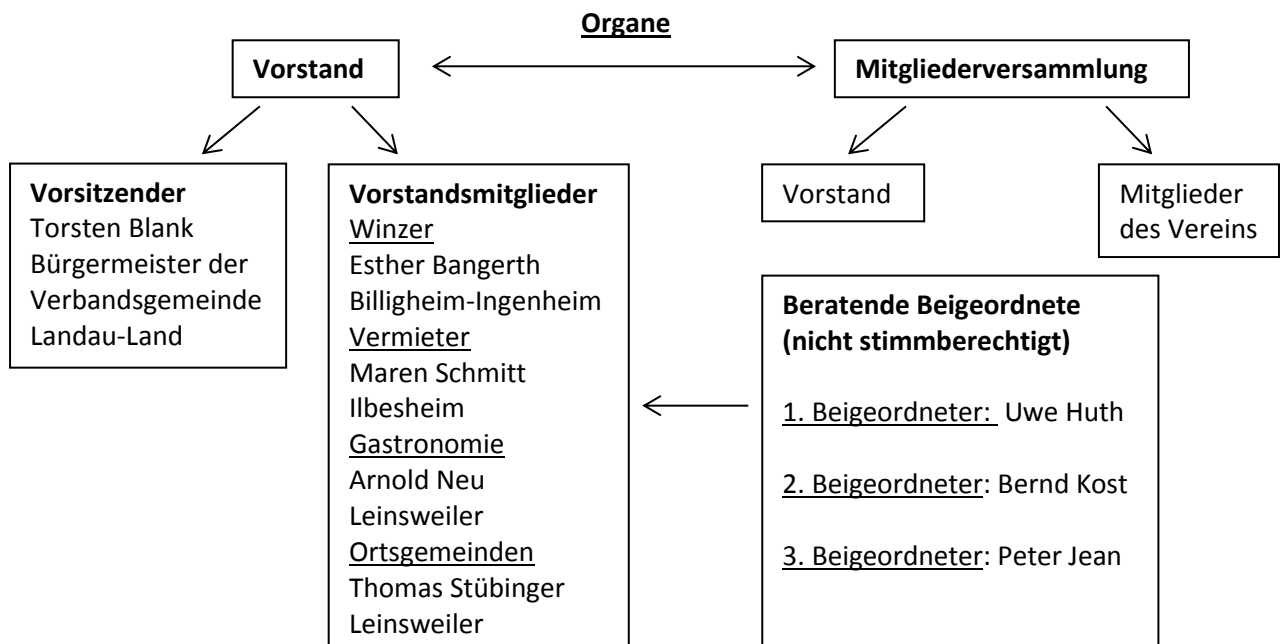
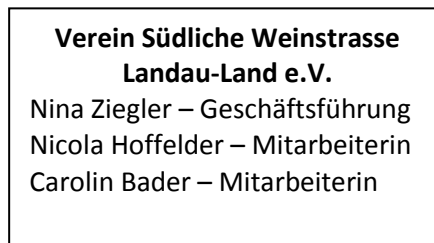
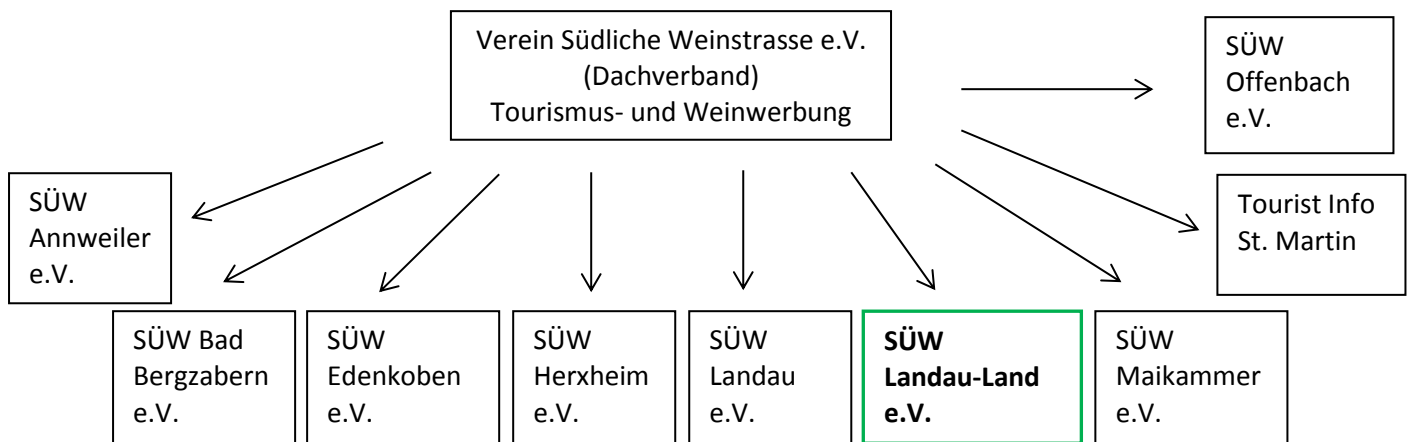


LEISTUNGSPROFIL

Verein Südliche Weinstrasse Landau-Land e.V.



ORGANISATIONSSTRUKTUR



| | | |
|---------------------------------|-------------------|-----------------|
| Mitglieder: | 374 (4/2016) | |
| Touristische Kennzahlen: | Gäste: | 39.521 (2015) |
| | Übernachtungen: | 123.165 (2015) |
| | Aufenthaltsdauer: | 3,1 Tage (2015) |

VORTEILE EINER MITGLIEDSCHAFT IM VEREIN SÜDLICHE WEINSTRASSE LANDAU-LAND E.V.

- Gleichzeitig Mitgliedschaft im Dachverband Südliche Weinstrasse e.V.
- Mitgliedspreise im SÜW Shop in Landau (Kreisverwaltung) und im Verleih (Gastrobedarf: Gläser, Tische,...)
- Mitgliedspreise im Büro für Tourismus in Leinsweiler (Gläser, Postkarten, Wanderkarten,..)
- Kostenlose Teilnahme am Onlinebuchungssystem deskline 3.0
- Kostenlose Mitnahme von zahlreichen Werbemitteln und Infomaterial
- Werbemöglichkeit (Flyer, Plakate,...) im Büro für Tourismus in Leinsweiler
- Gästeehrung mit kleinem Präsent und der amtierenden Weinprinzessin *landauland*
- Mögliche Anzeigenschaltung im Urlaubsmagazin, im Gastronomie- und Weinführer
- Möglichkeit Klassifizierung der Ferienunterkunft nach den Richtlinien des DTV.
- Darstellung auf den Websites und Social Media Kanälen
- Beteiligungsmöglichkeit an Aktionen und Messen
- Beteiligungsmöglichkeit als Winzer bei den Weintagen der SÜW in Landau
- Teilnahme an gemeinsamen Presseaktionen
- Möglichkeit der Teilnahme beim Jungwinzerwettbewerb „Die junge Südpfalz“ und beim Gastrowettbewerb „So isst die Südpfalz“
- Nutzung der Bilderdatenbank (bis zu 4 Bilder kostenlos)

KERNAUFGABEN UND LEISTUNGEN DES VEREINS SÜDLICHE WEINSTRASSE LANDAU-LAND E.V.

Im Wesentlichen erfüllt der Verein Südliche Weinstrasse Landau-Land e.V. zwei Kernaufgaben zur touristischen Vermarktung von *landauland*:

1. **Außenmarketing** – Vermarktung der Region nach außen
2. **Binnenmarketing** – Zusammenarbeit und Kooperation mit den Leistungsträgern und Partnern vor Ort

Für beide Bereiche gibt es eine Vielzahl an Maßnahmen zur Erfüllung dieser Kernaufgaben. Das Büro für Tourismus *landauland* in Leinsweiler ist Ausführungsstätte für alle Aktivitäten und Maßnahmen, die vom Verein Südliche Weinstrasse Landau-Land e.V. zur Förderung des Tourismus und der Weinwerbung in der Region durchgeführt werden.

Maßnahmen des Außenmarketing

- **Erstellung und Herausgabe von Infobroschüren und Werbemitteln**
landauland Infos mit *landauland* Karte als eigenes Printprodukt sowie zahlreiche Werbemittel in Kooperation mit weiteren touristischen Partnern (z.B. Urlaubsmagazin, Weinfestkalender, Weinführer, Gastrowegweiser, diverse Wander- und Radwanderkarten / -flyer etc.)
- **Informations- und Beratungsdienste der Gäste**
Bereits vor der Anreise, wie auch während des Aufenthaltes hier vor Ort
Gästeehrung für treue Gäste
- **Mediaplanung**
Anzeigenschaltung zu verschiedenen Themen in Kooperation mit weiteren touristischen Partnern
- **Pressearbeit**
Pressedienst, Pressegespräche, Pressereisen
Zusammenarbeit mit der PR-Agentur GCE (in Kooperation mit SÜW e.V.)
- **Messen und Aktionen in Kooperation mit dem Dachverband Südliche Weinstrasse e.V.**
(CMT Stuttgart, Offerta Karlsruhe, Tour Natur Düsseldorf, Weinmesse Fürth & München,...)
- **Online-Marketing**
Eigene Website, Mitarbeit bei fremd-Websites zu touristischen Themen, Soziale Netzwerke (Facebook, Twitter: Infos rund um die Region, Veröffentlichung von Veranstaltungen,...), Newsletter für Mitglieder und Endverbraucher
- **Eigenveranstaltungen**
„Nacht der Weinforscher“, alle zwei Jahre auf dem Geilweilerhof in Siebeldingen
- **Weinprinzessin** (Repräsentantin der Region *landauland*)
(Termin-)Koordination der Einsätze auf regionalen und überregionalen Veranstaltungen
- **Infrastrukturmaßnahmen**
Mitarbeit bei der Planung und Beschilderung von Wander- und Radwanderwegen, Trekkingplatz bei Leinsweiler, Teil der Modellregion „Tourismus für Alle“ für barrierefreies Reisen in RLP, Teil der LEADER-Region Südpfalz

Maßnahmen des Binnenmarketing

- **Beratung der Mitglieder**
Beispielsweise bei Rechtsfragen, Neuerrichtung von Betrieben, Inanspruchnahme von Fördergeldern
- **Jährliche Mitgliederversammlung als Informationsveranstaltung**
- **Kostenloses Infomaterial und Werbemittel für Vermieter, Gastronomen und Winzer**
- **Regelmäßiger Newsletterversand in Clever Reach**
- **Vermarktung von Veranstaltungen und Aktionen der Mitglieder**
Pressearbeit, Internet
- **deskline-3.0-Stützpunkt**
Umfangreiches, landesweites Informations- und Buchungssystem für private und gewerbliche Ferienunterkünfte
- **Klassifizierung von Privatunterkünften nach den Richtlinien des Deutschen Tourismusverband e.V.**
- **Verschiedene Aktionen und Veranstaltungen mit Beteiligung von einzelnen Mitgliedern**
- **Mitgliederbereich auf der website mit vielen Informationen**

Ziel aller Marketingaktivitäten

Ziel aller durchgeführten Aktivitäten des Marketings ist die Steigerung des Bekanntheitsgrads der Feriendestination *landauland* als innovative Urlaubs- und Weinregion.

Die Maßnahmen des Außenmarketing dienen in erster Linie dazu, neue Gäste auf unsere Region aufmerksam zu machen. Hierzu bedienen wir uns neben den klassischen Werbemitteln mittlerweile auch den Möglichkeiten, die das Internet bietet. Darüber hinaus wird durch die Schaffung von Infrastruktur und die Gästeberatung vor Ort auch die Qualität des Aufenthaltes gesteigert. Die Gäste sollen sich hier in der Region wohl fühlen und ihren Urlaub genießen. Zufriedene Gäste, die unsere Region an Freunde & Bekannte weiterempfehlen sind unser größtes Werbepotenzial.

Im Mittelpunkt des Binnenmarketings steht die Qualitätssteigerung (Beratung, Klassifizierung etc.), die heute oftmals eine Urlaubsentscheidung bestimmt. Des Weiteren dienen die Maßnahmen auch der Information der Vereinsmitglieder, die so positiv als Multiplikatoren für unsere Region nach außen wirken können.

KOOPERATIONEN

Viele Aktionen vor allem im Bereich Außenmarketing werden mittlerweile mit Partnern aus der Region durchgeführt. Kooperationen bieten den Vorteil, dass man eine größere Schlagkraft, mehr Budget und mehr Manpower hat. Somit lassen sich oftmals mehr potenzielle Gäste erreichen.

Mittlerweile gibt es eine Vielzahl an Kooperationspartnern, mit denen der Verein Südliche Weinstrasse Landau-Land e.V. zusammen arbeitet. Oftmals sind die Kooperationen projektbezogen.

Kooperationspartner

- **Südliche Weinstrasse e.V. (Dachverband und Untervereine)**
 - o Gemeinsames Marketing, Presseaktionen, Messen und Veranstaltungen
 - o Gemeinsame Broschüren
 - o Trekking
- **Modellregion „Tourismus für Alle“** zur Förderung von barrierefreien Angeboten im Landkreis
- **LEADER Region Südpfalz** – Zusammenschluss mehrerer Verbandsgemeinde aus den Landkreisen SÜW und GER zur Umsetzung touristischer Projekte
- **AG Mandelpfad (*landauland* federführend)**
 - o Betreuung des Wanderwegs „Pfälzer Mandelpfad“
 - o Gemeinsame Website & Facebook-Seite, Flyer mit Veranstaltungskalender zum Pfälzer Mandelfrühling
 - o Pfälzer Mandelfrühling mit zahlreichen gemeinsamen Aktionen (rosa Leuchten, Beflagung etc.)
- **AG Keschdeweg**
 - o Betreuung des Wanderwegs „Pälzer Keschdeweg“
 - o Gemeinsame Website sowie Flyer
 - o Gastroaktion inkl. zugehöriger Broschüre
- **Deutsche Weinstrasse**
 - o Gemeinsames Marketing
 - o Gastgeberverzeichnis Deutsche Weinstrasse
 - o Gemeinsame Website (www.deutscheweinstrasse-pfalz.de)
- **Pfalz.Touristik e.V.**
 - o Prädikatswanderwege (Träbergemeinschaft mit eigenem Marketing)
 - o Gemeinsame Broschüren
- **Rheinland-Pfalz Tourismus GmbH**
 - o deskline 3.0
- **Vis à Vis (Baden-Elsaß-Pfalz)**
 - o Gemeinsame Broschüren
 - o Grenzübergreifendes Marketing
- **Metropolregion Rhein Neckar**
 - o Messebeteiligung am Mannheimer Maimarkt
 - o Beteiligung bei Projekten
 - o Nutzung des Netzwerks → zahlreiche Studien und regelmäßige Informationsveranstaltungen

WEITERE INFORMATIONEN UND KONTAKT

Verein Südliche Weinstrasse Landau-Land e.V.

Büro für Tourismus

Hauptstraße 4

76829 Leinsweiler

Telefon: 06345 3531

Fax: 06345 2457

eMail: urlaub@landauland.de

Internet: www.landauland.de

Facebook: <https://www.facebook.com/suew.landauland>

Mitarbeiter

Nina Ziegler – Geschäftsführung

nziegler@landau-land.de

Nicola Hoffelder

nhoffelder@landau-land.de

Carolin Bader

cbader@landau-land.de